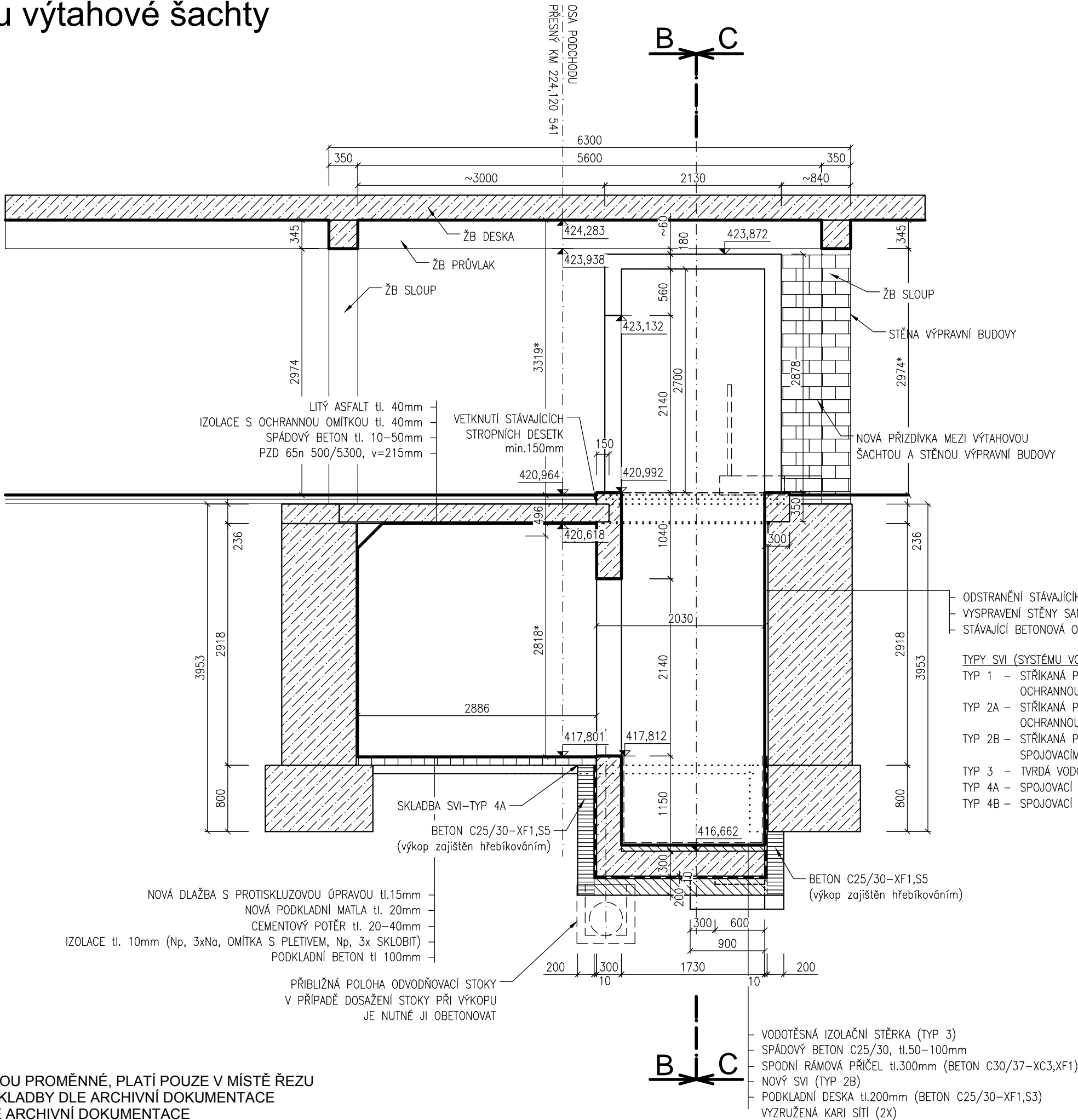



ŘEZ A-A osou výtahové šachty
(NOVÝ STAV)
M 1:50



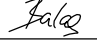



POZNÁMKA:
1) KÓTY OZNAČENÉ (*) JSOU PROMĚNNÉ, PLATÍ POUZE V MÍSTĚ ŘEZU
2) MATERIÁLY A JEJICH SKLADBY DLE ARCHIVNÍ DOKUMENTACE
3) SKRYTÉ ROZMĚRY DLE ARCHIVNÍ DOKUMENTACE
4) VÝŠKOVÉ KÓTY DLE ZAMĚŘENÍ

Veškerá práva vyhrazena. Tento výkres a detail je majetkem projektanta a nesmí být použit celý ani z části bez písemného souhlasu.



SUDOP BRNO, spol. s r.o.
Kounicova 26
611 36 Brno

ZODP.PROJEKTANT	VYPRACOVAL
Ing. Hana Hanáková 	Ing. Hana Hanáková 
KRESLIL	HIP
Ing. Jan Balas 	R.KVEREK DIS
OBEC: HAVLÍČKŮV BROD	KRAJ: VYSOČINA
INVESTOR : Správa železniční dopravní cesty, státní organizace DLÁŽDĚNÁ 1003/7, 110 00 PRAHA 1	
ZADAVATEL : Správa železniční dopravní cesty, státní organizace NERUDOVA 1, 772 58 OLOMOUC	
NÁZEV AKCE:	
Rekonstrukce nástupišť v ŽST Havlíčkův Brod	
SO 316 Zajištění bezbariérového přístupu od výpravní budovy	
Řez A-A osou výtahové šachty - nový stav	



Havlíčkův Brod s.r.o.
Průmyslová 941
580 01 Havlíčkův Brod

PROJEKTOVÁNÍ INŽENÝRSKÝCH STAVEB
tel.: 724 155 348
e-mail: jměno@dmchb.cz

DATUM	7/2014
STUPEŇ PD	PROJEKT
Č. ZAKÁZKY	14002
MĚŘÍTKO	1:50
ČÁST DOKUM.	Č. VÝKRESU
E.5	2.4.2